

GRUA TORRE / TOWER CRANE

GRUE A TOUR / БАШЕННЫЙ КРАН /

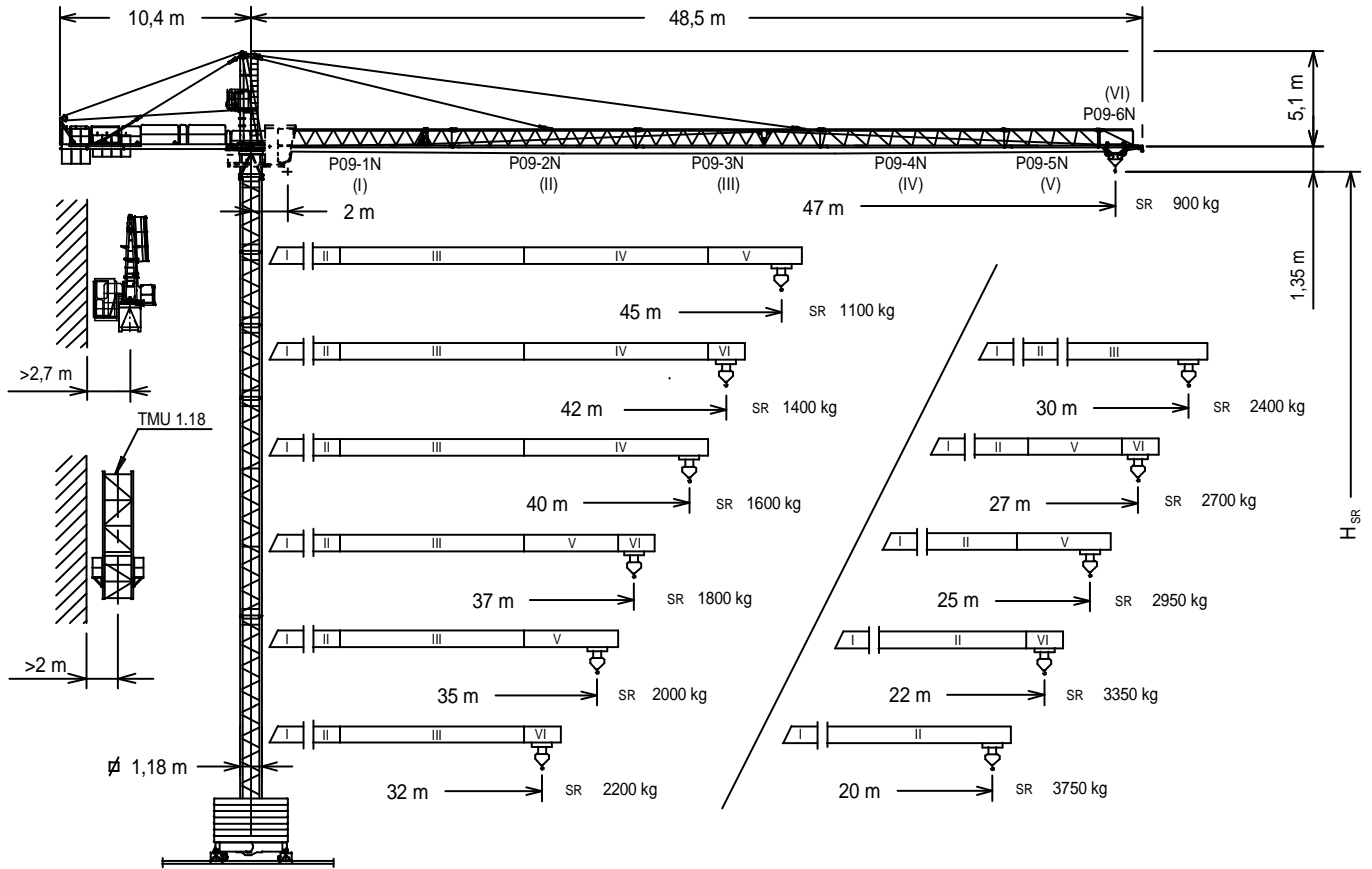
رافعة برجية / KULE VINÇ

J46NS



UNE 58-101
FEM 1001

UNE-EN-ISO 9001



Altura máxima bajo gancho sin arriostrar (m).
Maximum height under hook without fastening (m).
Hauteur maximale sous crochet sans ancrage (m).
Максимальная высота под крюком без крепления (m).
Bağlantısız maksimum kanca altı yüksekliği (m).
أقصى ارتفاع تحت الخطاف بدون ربط (m)

H_{SR} =

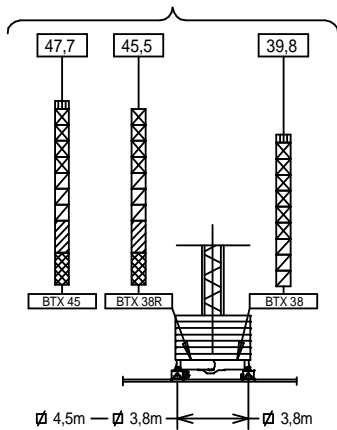


H_{SR} = 2 m.

P09-1N	149.40.500	TN 2	146.32.500
P09-2N	149.41.000	BTX 45/BEX 45	137.20.500
P09-3N	149.42.000	BTX 38R/BEX 38R	137.20.000
P09-4N	149.43.000	BTX 38/BEX 38	149.20.000
P09-5N	149.44.000	ABH 90	146.23.000
P09-6N	149.45.000	ABH 75	152.23.000
TR 12	146.30.000	AR 12	137.21.000
TN 12	146.31.000	AN 12	146.21.000
TR 8RM	202.30.000	BE 442	146.24.850
TR 8M	146.30.800	TMU 1.18	202.35.500
TN 4	146.32.000		

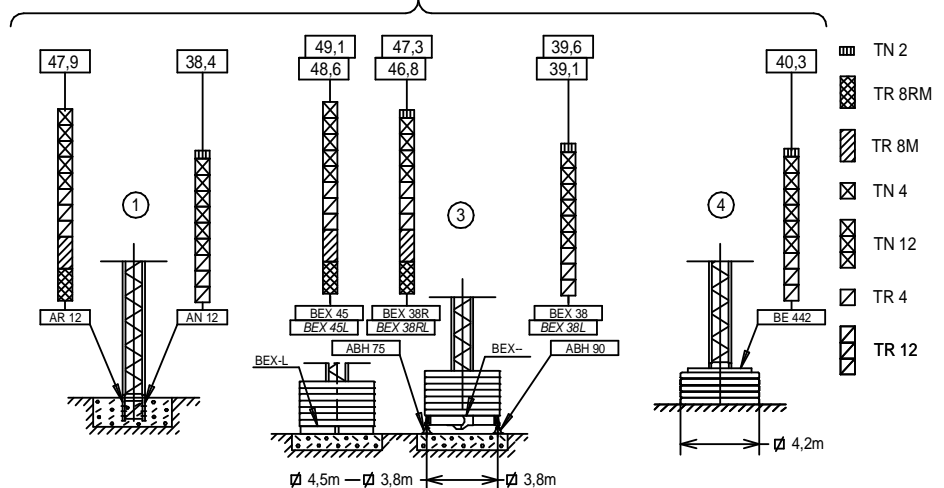
H) TRASLACIÓN / TRAVELLING /

TRASLACION / ПЕРЕМЕЩЕНИЕ / RAY YÜRÜYÜŞLÜ / متحركة



(H) ESTACIONARIA / STATIONARY /

STATIONAIRE / СТАЦИОНАРНОЕ СОСТОЯНИЕ / SABIT / ثابتة



Fecha / Date: 20/01/2016



Reservado el derecho a modificaciones sin previo aviso. Declinamos toda responsabilidad derivada de la información proporcionada / Subject to modification, without previous warning. This information is supplied without liability / L'entreprise se réserve le droit de procéder à des modifications sans préavis. Nous déclinons toute responsabilité quant aux informations fournies / Мы оставляем за собой право на внесение изменений без предварительного уведомления. Мы снимаем с себя любую ответственность в отношении предоставленной информации / Önceden bildirilmeksizin değiştirilme hakkı saklıdır. Verilen bilgiler için hiçbir sorumluluk kabul etmemekteyiz

FEM 1001

CARGAS / LOADS / CHARGES / НАГРУЗКИ / YÜKLER / الأحمال														J46NS
SR1 (t)		Cargas máximas / Maximum loads / Charges maximales / Максимальные нагрузки / Maksimum yük / أقصى حمولة												
SR1-3 t		Alcance del gancho [m] / Hook reach [m] / Portée du crochet (m) / Радиус действия крюка (m) / Kancanın yüksekliği (m) / مدى الخطاف												
[m]	3 t @...[m]	20	22	25	27	30	32	35	37	40	42	45	47	
47m	17,3	2,55	2,28	1,97	1,8	1,59	1,47	1,32	1,23	1,11	1,04	0,95	0,9	
45m	19,2	2,87	2,58	2,23	2,04	1,81	1,67	1,51	1,41	1,27	1,2	1,1	—	
42m	21,8	3	2,96	2,57	2,35	2,09	1,94	1,74	1,63	1,48	1,4	—	—	
40m	23,1	3	3	2,75	2,52	2,24	2,08	1,87	1,75	1,6	—	—	—	
37m	23,6	3	3	2,82	2,58	2,29	2,13	1,92	1,8	—	—	—	—	
35m	24,5	3	3	2,93	2,68	2,38	2,21	2	—	—	—	—	—	
32m	24,3	3	3	2,91	2,66	2,37	2,2	—	—	—	—	—	—	
30m	24,6	3	3	2,94	2,7	2,4	—	—	—	—	—	—	—	
27m	24,6	3	3	2,94	2,7	—	—	—	—	—	—	—	—	
25m	24,6	3	3	2,95	—	—	—	—	—	—	—	—	—	
22m	22,0	3	3	—	—	—	—	—	—	—	—	—	—	
20m	20,0	3	—	—	—	—	—	—	—	—	—	—	—	

CARGAS / LOADS / CHARGES / НАГРУЗКИ / YÜKLER / الأحمال														J46NS
SR2 (t)		Cargas máximas / Maximum loads / Charges maximales / Максимальные нагрузки / Maksimum yük / أقصى حمولة												
SR2-4 t		Alcance del gancho [m] / Hook reach [m] / Portée du crochet (m) / Радиус действия крюка (m) / Kancanın yüksekliği (m) / مدى الخطاف												
[m]	4 t @...[m]	15	20	22	25	27	30	32	35	37	40	42	45	47
47m	13,3	3,51	2,55	2,28	1,97	1,8	1,59	1,47	1,32	1,23	1,11	1,04	0,95	0,9
45m	14,8	3,94	2,87	2,58	2,23	2,04	1,81	1,67	1,51	1,41	1,27	1,2	1,1	—
42m	16,7	4	3,29	2,96	2,57	2,35	2,09	1,94	1,74	1,63	1,48	1,4	—	—
40m	17,8	4	3,52	3,17	2,75	2,52	2,24	2,08	1,87	1,75	1,6	—	—	—
37m	18,2	4	3,6	3,24	2,82	2,58	2,29	2,13	1,92	1,8	—	—	—	—
35m	18,8	4	3,74	3,37	2,93	2,68	2,38	2,21	2	—	—	—	—	—
32m	18,7	4	3,71	3,34	2,91	2,66	2,37	2,2	—	—	—	—	—	—
30m	18,9	4	3,76	3,39	2,94	2,7	2,4	—	—	—	—	—	—	—
27m	18,9	4	3,75	3,38	2,95	2,7	—	—	—	—	—	—	—	—
25m	18,9	4	3,77	3,39	2,95	—	—	—	—	—	—	—	—	—
22m	18,7	4	3,71	3,35	—	—	—	—	—	—	—	—	—	—
20m	18,8	4	3,75	—	—	—	—	—	—	—	—	—	—	—

CARACTERÍSTICAS DE MECANISMOS / MECHANISMS FEATURES / CARACTÉRISTIQUES DES MÉCANISMES / ХАРАКТЕРИСТИКИ МЕХАНИЗМОВ / MEKANİZMALARIN ÖZELLİKLERİ / الخصائص الآلية														J46NS
*opcional *optional *en option *опция *opsiyonel *اختياري														
	EC2556 SR1 18,4 kW	EC2544 SR2 18,4 kW	□ 3,8 / 4,5m TG825VF 2x3 kW	OG708VF 5,5 kW	TC360 *TC360VF 1,9*/1,8 kW	TH1010 9,2 kW								
	T ⁰ m/min	1,5 3 3 56 28 7	t m/min	2 4 4 44 22 5,5	0...25 m/min	0...0,8 r/min / sl/min	30/60 m/min *0...30 m/min *30...60 m/min	1 m/min						
	H ≤	SR	272 m				P _{TOTAL} (EC2566/ EC2544 + OG708VF + TC360) = 25,8 kW P _{TOTAL} EC2566/ EC2544 + OG708VF + *TC360VF) = *25,7 kW							
							EC2556/ EC2544 TC360 TH1010	kW +20% m/min +20%						

Fecha / Date: 20/01/2016

FEM 1001



Reservado el derecho a modificaciones sin previo aviso. Declinamos toda responsabilidad derivada de la información proporcionada / Subject to modification, without previous warning. This information is supplied without liability / L'entreprise se réserve le droit de procéder à des modifications sans préavis. Nous déclinons toute responsabilité quant aux informations fournies / Мы оставляем за собой право на внесение изменений без предварительного уведомления. Мы снимаем с себя любую ответственность в отношении предоставленной информации / Önceden bildirilmeksizin değiştirilme hakkı saklıdır. Verilen bilgiler için hiçbir sorumluluk kabul etmemekteyiz

LISTA DE EMBARQUE / PACKING LIST / LISTE DE COLISAGE / СПИСОК ПОСТАВКИ / ÇEKİ LİSTESİ / قائمة التحميل J46NS

DENOMINACIÓN / DENOMINATION / DÉSIGNATION / НАЗВАНИЕ / AÇIKLAMA / اسم		L [m]	A [m]	H [m]	P / W [kg]		
Torre / Tower / Tour Башня / Kule / برج	TR 8RM – TR 8M	8,07	1,19	1,19	2575-2515		
	TR 12 – TN 12	12,01	1,19	1,19	2840-2780		
	TN 4RA – TN 4	4,06-4,09	1,19	1,19	1100-1055		
	TR 4	3,96	1,18	1,18	1070		
	TN 2	2,29	1,19	1,19	785		
Torre asiento pista + base punta de torre + orientación Slewing table + tower head base + slewing mechanism Tour pivot + base du porte-flèche + mécanisme d'orientation Сиденье площадки + основание верхней секции башни + поворотный механизм Göbek + kule kafa bölümü tabanı+mekanizma برج وحدة الدوارن + قاعدة رأس البرج + آلية الدوران			2,94	1,65	2,15	2100	
Estructura punta de torre + Elevación / Tower head structure + hoisting Structure porte-flèche + mécanisme de levage Структура верхней секции башни + подъемный механизм Kule kafa bölümü yapısı+vinç kulesi / هيكل رأس البرج + آلية الرفع			5,46	1,19	2,31	1990	
Conjunto asiento pista, punta de torre y orientación Slewing table assembly, tower head and slewing mechanism Groupe pivot + porte-flèche + mécanisme d'orientation Сиденье площадки + верхняя секция башни + поворотный механизм Döner tabla takımı + kulenin kafa bölümü + mekanizma مجموعة وحدة الدوارن + رأس البرج + آلية الدوران			6,97	1,65	2,42	4090	
Tramo de pluma Jib section Tronçon de flèche Секция стрелы Vom bölümü أجزاء الذراع			P09 1N (I) 10,13 P09 2N (II) 10,16 P09 3N (III) 10,15 P09 4N (IV) 10,15 P09 5N (V) 5,26 P09-6N (VI) 2,13	1 0,87 0,87 0,87 0,87 0,86	1,13 1,14 1,12 1,03 1,02 1,02	1020 940 880 575 295 110	
Polipasto / Hook assembly / Palan / Полуснаст / Kanca takımı / بكرة		SR		0,76	0,16	0,96	160
Carro Trolley / Chariot / Грузовая тележка / Şaryo / عربة		SR		1,00	1,33	0,73	160
Contrapluma con plataformas / Counterjib with platforms Contre-flèche avec plateformes / Противовесная консоль с платформами / Platformlu kuçruk / الذراع المقابل مع المنصة			9,45	1,41	0,43	1460	
Plataforma y cabina / Platform and cabin / Plateforme et cabine Платформа и кабина / Platform ve kabin / منصة وكابينة			3,69	1,63	2,25	820	
Contrapeso / Counterweight / Contrepoids / Противовес Denge ağırlığı / أوزان معاكسة		Grande / Big / Grand / Большой / Büyük / كبير Pequeño / Small / Petit / Малый / Küçük / صغير		1,08 1,08	0,50 0,50	2,02 1,30	2360 1500
Lastre / Ballast / Lest / Балласт Alt ağırlık taşları / نقل		3,8m - 4,5m BE 442		4,00 2,09	0,34 0,34	1,30 2,10	4100 3450
Torre de montaje / Jacking cage Tour de montage / Монтажная башня / Kaldırma kafesi / برج التركيب			7,14	1,76	1,71	3200	
Torre de montaje sin puerta, carro, plataforma carro y viga de apoyo Jacking cage without door, trolley, trolley platform and beam assembly Tour de montage sans porte, chariot, plateforme de chariot et poutre de soutien Монтажная башня без двери, грузовой тележки, платформы грузовой тележки и опорной балки Kapisız kaldırma kafesi, vinç köprüsü arabası, vinç köprüsü arabası platformu ve giriş takımı برج التركيب بدون بوابة، وعربة ومنصة متحركة وعارضة تدعيم		TMU 1.18 	7,14	1,76	1,71	2450	

LASTRES INFERIORES / LOWER BALLASTS / LESTS INFÉRIEURS / НИЖНИЙ БАЛЛАСТ / ALT AĞIRLIK TAŞLARI / نقل J46NS

		H* (m)	18	22	30	40	46	49
BEX 45 / BTX 45			6		8	10	12	14
BEX45L			8			10	12	14
BEX 38R / BTX 38R			6	8	10	12	14	-----
BEX 38 / BTX 38			6	8	10	12	-----	
BEX 38RL			8		10	12	14	----
BEX 38L			8		10	12	-----	
		H* (m)	30			40,3		
BE 442			16		20			

H: Altura bajo gancho / Height under hook / Hauteur maximale sous crochet / Высота под крюком / Kanca alti yüksekliği / الارتفاع أسفل الخطاف
 Para alturas intermedias tomar el lastre correspondiente a la altura superior / For intermediate heights take the ballast corresponding to the higher height / Pour les hauteurs intermédiaires, opter pour le lest correspondant à la hauteur immédiatement supérieure / Для промежуточных высот возьмите балласт, соответствующий большей высоте / Orta yükseklikler için daha üst bir yüksekliğe karşılık gelen ağırlığı alınız. / للارتفاعات البينية يرجى استخدام النقل العائد للارتفاع الأعلى / للارتفاعات البينية يرجى استخدام النقل العائد للارتفاع الأعلى



Fecha / Date: 20/01/2016

Reservado el derecho a modificaciones sin previo aviso. Declinamos toda responsabilidad derivada de la información proporcionada / Subject to modification, without previous warning. This information is supplied without liability / L'entreprise se réserve le droit de procéder à des modifications sans préavis. Nous déclinons toute responsabilité quant aux informations fournies / Мы оставляем за собой право на внесение изменений без предварительного уведомления. Мы снимаем с себя любую ответственность в отношении предоставленной информации / Önceden bildirilmeksizin değiştirilme hakkı saklıdır. Verilen bilgiler için hiçbir sorumluluk kabul etmemekteyiz / حقوق التغيير محفوظة دون إشعار مسبق. دون أدنى مسؤولية عن المعلومات المقدمة



