

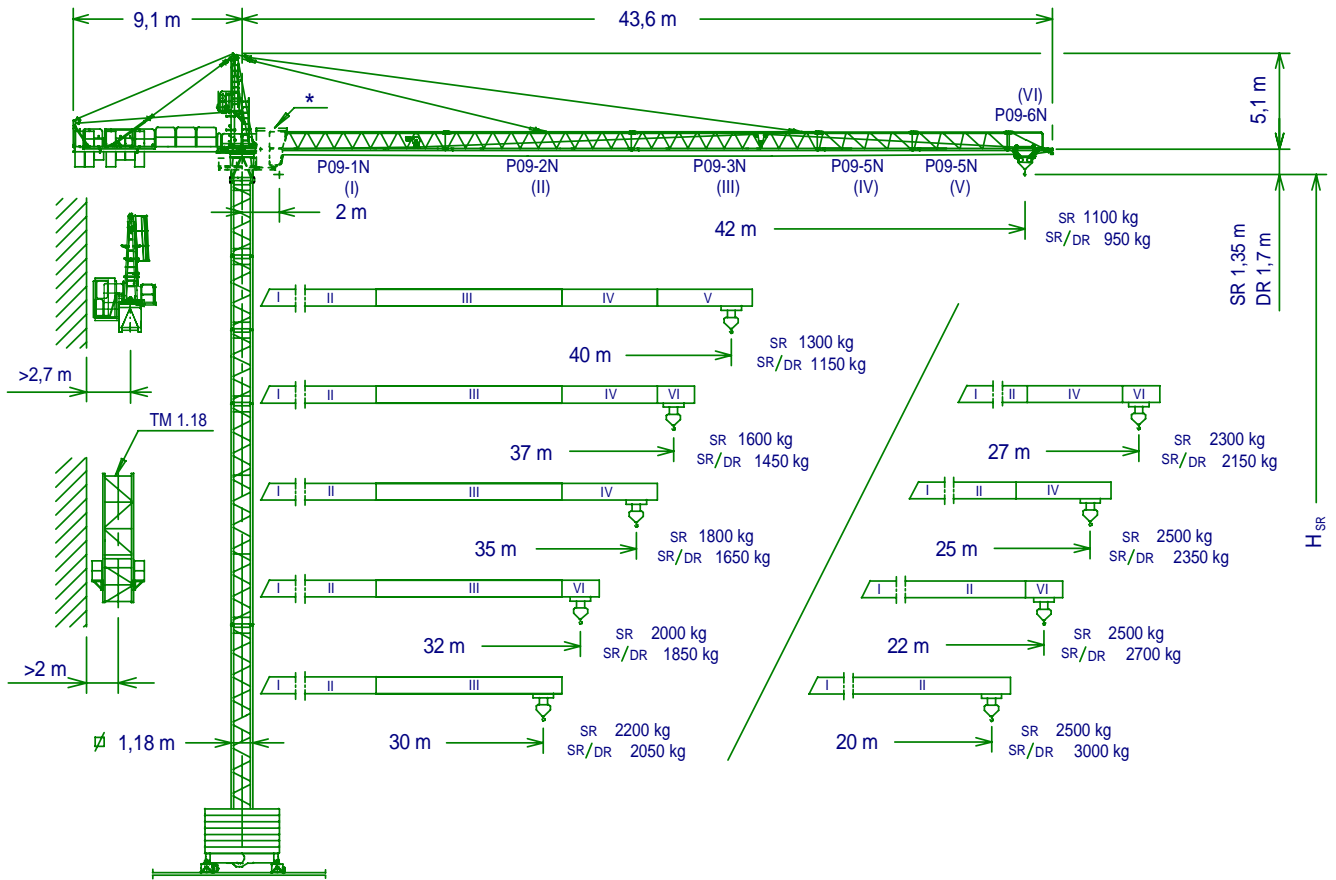
# GRUA TORRE TOWER CRANE

# J42NS

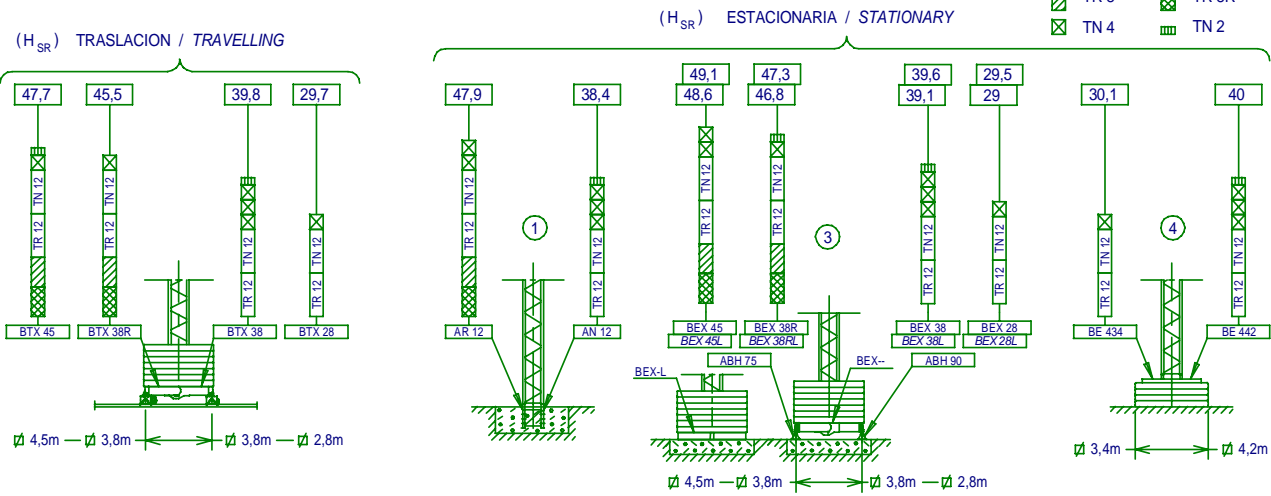
UNE 58-101-92  
FEM 1001

SISTEMA DE CALIDAD CERTIFICADO SEGUN  
QUALITY ASSURANCE SYSTEM CERTIFIED ACCORDING TO

UNE-EN-ISO 9001



<p>* opcional * optional</p> <p><math>H_{DR} = H_{SR} - 0,35</math></p> <p><math>H_{SR}</math> = Altura máxima bajo gancho sin arristrar (m). Maximum height under hook without fastening (m). Con cabina bajar <math>H_{SR}</math> 2m. Lower <math>H_{SR}</math> 2m with cabin.</p>	P09-1N .....	149.40.500	AN 12 .....	146.21.000
	P09-2N .....	149.41.000	BTX 45 / BEX 45 .....	137.20.500
	P09-3N .....	149.42.000	BTX 38R / BEX 38R .....	137.20.000
	P09-5N .....	149.44.000	BTX 38 / BEX 38 .....	149.20.000
	P09-6N .....	149.45.000	BTX 28 / BEX 28 .....	149.20.500
	TR 8R .....	137.30.000	ABH 90 .....	146.23.000
	TN 2 .....	146.32.500	ABH 75 .....	152.23.000
	TM 1.18 .....	137.35.000	BE 442 .....	146.24.000
	AR 12 .....	137.21.000	BE 434 .....	146.24.600



## JASO EQUIPOS DE OBRAS Y CONSTRUCCIONES, S.L.

Fecha / Date: 14/02/2008 - Reservado el derecho a modificaciones sin previo aviso / Subject to modification, without previous warning  
Declinamos toda responsabilidad derivada de la información proporcionada / This information is supplied without liability

SR (kg)	Cargas máximas / Maximum loads										2000-2500 a
	SR1 — 2000					SR2 — 2500					
PLUMA / JIB	Alcance del gancho (m)					Hook reach (m)					2000-2500 a
	42	40	37	35	32	30	27	25	22	20	
42 m	1100	1175	1280	1375	1520	1650	1845	2000	2000-2320	2000-2500	25,12-20,54 m
40 m	—	1300	1425	1525	1685	1825	2000-2040	2000-2225	2000-2500	2000-2500	27,5-22,48 m
37 m	—	—	1600	1700	1890	2000-2025	2000-2280	2000-2485	2000-2500	2000-2500	30,39-24,84 m
35 m	—	—	—	1800	1990	2000-2150	2000-2405	2000-2500	2000-2500	2000-2500	31,87-26,06 m
32 m	—	—	—	—	2000	2000-2150	2000-2415	2000-2500	2000-2500	2000-2500	32-26,16 m
30 m	—	—	—	—	—	2000-2200	2000-2470	2000-2500	2000-2500	2000-2500	30-26,71 m
27 m	—	—	—	—	—	—	2000-2300	2000-2500	2000-2500	2000-2500	27-25,03 m
25 m	—	—	—	—	—	—	—	2000-2500	2000-2500	2000-2500	25 m
22 m	—	—	—	—	—	—	—	—	2000-2500	2000-2500	22 m
20 m	—	—	—	—	—	—	—	—	—	2000-2500	20 m

SR / DR (kg)	Cargas máximas / Maximum loads												2000 / 2500	
	SR1 / DR — 2000 / 4000						SR2 / DR — 2500 / 5000						4000	5000
PLUMA / JIB	Alcance del gancho (m)						Hook reach (m)						a	
	42	40	37	35	32	30	27	25	22	20	15	12		
42 m	950	1025	1130	1225	1370	1475	1695	1850	2000-2170	2000-2425	2000-2500 / 3375	2000 / 4000 - 2500 / 4300	23,54 / 12,82	19,47 / 10,44
40 m	—	1150	1275	1375	1535	1675	1890	2000-2075	2000-2410	2000-2500 / 2700	2000-2500 / 3725	2000 / 4000 - 2500 / 4745	25,77 / 14,03	21,31 / 11,43
37 m	—	—	1450	1555	1740	1900	2000-2130	2000-2350	2000-2500 / 2705	2000-2500 / 3025	2000 / 4000 - 2500 / 4150	2000 / 4000 - 2500 / 5000	28,48 / 15,5	23,55 / 12,63
35 m	—	—	—	1650	1840	1990	2000-2255	2000-2475	2000-2500 / 2855	2000-2500 / 3180	2000 / 4000 - 2500 / 4375	2000 / 4000 - 2500 / 5000	29,87 / 16,26	24,7 / 13,25
32 m	—	—	—	—	1850	2000	2000-2265	2000-2475	2000-2500 / 3160	2000-2500 / 3200	2000 / 4000 - 2500 / 4400	2000 / 4000 - 2500 / 5000	30 / 16,32	24,8 / 13,3
30 m	—	—	—	—	—	2000-2050	2000-2320	2000-2500 / 2550	2000-2500 / 2935	2000-2500 / 3275	2000 / 4000 - 2500 / 4500	2000 / 4000 - 2500 / 5000	30 / 16,67	25,33 / 13,58
27 m	—	—	—	—	—	—	2000-2150	2000-2350	2000-2500 / 2835	2000-2500 / 3050	2000 / 4000 - 2500 / 4175	2000 / 4000 - 2500 / 5000	27 / 15,62	23,73 / 12,72
25 m	—	—	—	—	—	—	—	2000-2350	2000-2500 / 2725	2000-2500 / 3050	2000 / 4000 - 2500 / 4175	2000 / 4000 - 2500 / 5000	25 / 15,6	23,7 / 12,7
22 m	—	—	—	—	—	—	—	—	2000-2500 / 2700	2000-2500 / 3000	2000 / 4000 - 2500 / 4150	2000 / 4000 - 2500 / 5000	22 / 15,48	22 / 12,61
20 m	—	—	—	—	—	—	—	—	2000-2500 / 3000	2000-2500 / 3000	2000 / 4000 - 2500 / 4150	2000 / 4000 - 2500 / 5000	20 / 15,44	20 / 12,57

CARACTERÍSTICAS DE MECANISMOS / MECHANISMS FEATURES		Mecanismos sin VF: Para 480V Potencias y velocidades: 20% más. Mechanisms without VF: For 60Hz Powers and speeds: 20% more																			
*opcional / *optional																					
		EC1846 SR2	EC1856 SR1	*EC2566 SR2	*EC2580 SR1	*EC2566 VF SR2	*EC2580 VF SR1	2,8/3,8/4,5m TG825 VF	OG608VF	TC 360 *TC360VF	TH 1010										
	t / m/min	1,3 / 46	2,5 / 23	2,5 / 5	1,1 / 56	2 / 28	2 / 6	1,3 / 64	2,5 / 32	2,5 / 8	1,1 / 82	2 / 41	2 / 10	1,3 / 0..64	2,5 / 0..32	1,1 / 0..82	2 / 0..41	0...25 m/min	0...0,4 / 0,4...0,8 r/min	30/60 m/min	1 m/min
	t / m/min	2,6 / 23	5 / 11,5	5 / 2,5	2,2 / 28	4 / 14	4 / 3	2,6 / 32	5 / 16	5 / 4	2,2 / 41	4 / 20,5	4 / 5	2,6 / 0..32	5 / 0..16	2,2 / 0..41	4 / 0..20,5	0...25 m/min	0...0,4 / 0,4...0,8 r/min	30/60 m/min	1 m/min
kW		13,2						18,4				2x3	4	1,9 / *1,8	9,2						
Maximo recorrido gancho / Maximum hook course		SR	88 m en 3 capas/layers / 193 m en 6 capas máx./max. layers			DR	44 m en 3 capas/layers / 96,5 m en 6 capas máx./max. layers			SR	138 m en 3 capas/layers / 189 m en 4 capas máx./max. layers			DR	69 m en 3 capas/layers / 94,5 m en 4 capas máx./max. layers			400V / 50Hz	Potencia necesaria / Required power	25,1 kW / *30,2 kW	
IMPORTANTE: A medida que la altura bajo gancho de la grúa aumenta, disminuirá la capacidad de carga. Consultar el capítulo de capacidad de carga (04.015.00) del apartado del mecanismo de elevación del manual del fabricante.												IMPORTANT: When the height under hook increases, the hoisting load will decrease. Consult the chapter of load capacity (04.015.00) of the hoisting mechanism of the manufacturer's handbook.									



JASO EQUIPOS DE OBRAS Y CONSTRUCCIONES, S.L.

Fecha / Date: 14/02/2008 - Reservado el derecho a modificaciones sin previo aviso / Subject to modification, without previous warning  
Declinamos toda responsabilidad derivada de la información proporcionada / This information is supplied without liability

DENOMINACION DENOMINATION		L (m)	A (m)	H (m)	Peso (kg) Weight (kg)	
Torre Tower section	TR 8R - TR8	8,07	1,19	1,19	2575-2515	
	TR 12 - TN 12	12,01	1,19	1,19	2840-2780	
	TN 4RA - TN 4	4,06-4,09	1,19	1,19	1100-1055	
	TN 2	2,29	1,19	1,19	785	
Torre asiento de pista+Base punta torre+Orientación. Slewing table+Tower head base+Slewing mechanism		2,91	1,65	2,15	2080	
Estructura punta de torre+elevación Tower head structure+hoisting		5,46	1,19	2,31	1990	
Torre asiento pista+punta torre+orientación+elevación Slewing table+Tower head+slewing+hoisting		6,97	1,65	2,42	4070	
Tramo de pluma Jib section	P09-1N(I)	10,13	1,00	1,13	1020	
	P09-2N(II)	10,16	0,87	1,14	940	
	P09-3N(III)	10,15	0,87	1,12	880	
	P09-5N(IV-V)	5,26	0,87	1,02	295	
	P09-6N(VI)	2,13	0,86	1,02	110	
Polipasto Hook assembly	SR	0,76	0,16	0,96	135	
	DR	0,76	0,20	1,40	170	
Carro Crab	SR	0,10	1,33	0,73	110	
	DR	1,04	1,37	0,88	175	
Contrapluma con plataformas Counterjib with platforms		8,15	1,41	0,43	1335	
Plataforma y cabina Platform and cabin		3,69	1,63	2,25	820	
Base grúa Crane base	Estacionaria III / Stationary III	BEX 28	4,96	0,84	1,53	2870
		BEX 38	6,38	0,84	1,53	3400
		BEX 38R	6,38	0,84	1,47	3800
	Traslación / Travelling	BEX 45	7,37	0,84	1,47	4380
		BTX 28	4,60	1,62	1,63	4005
		BTX 38	6,02	1,62	1,63	4760
		BTX 38R	6,02	1,73	1,73	5230
		BTX 45	7,01	1,62	1,73	5995
Contrapeso Counterweight	Grande / Big	1,08	0,50	2,02	2360	
	Pequeño / small	1,08	0,50	1,30	1500	
Lastre Ballast	Est. III - Stationary III	2,8	3,00	0,44	1,30	3700
		3,8-4,5	4,00	0,34	1,30	4100
	Est. IV - Stationary IV	BE 442	2,09	0,34	2,10	3450
		BE 434	3,40	0,34	1,69	4300
Torre de montaje Jacking cage		7,14	1,76	1,71	3105	

LASTRES INFERIORES / LOWER BALLASTS			Para alturas intermedias tomar el lastre correspondiente a la altura superior. For intermediate heights take the ballast corresponding to the higher height.							
Altura bajo gancho (m) / Height under hook (m)			14	18	22	30	40	46	49	
Numero de piedras de lastre Number of ballast blocks	Est. III Stationary III Trasl. Travelling	Piedras:4100kg Blocks:4100 kg	BEX 45 / BTX 45	6		8	10	12	14	
			BEX 45L	8			10	12	14	
		BEX 38R / BTX 38R BEX 38 / BTX 38	6		8	10	12	14	---	
		BEX 38RL / BEX 38L	8			10	12	14	---	
	Est. IV Stationary IV	Piedras:3700kg Blocks:3700 kg	BEX 28 / BTX 28 BEX 28L	8	10		12			
			BE 434	hasta 18m 6 piedras until 18m 6 blocks				hasta 30,1m 8 piedras until 30,1m 8 blocks		
		Piedras:3450kg Blocks:3450 kg	BE 442	hasta 25,8m 8 piedras until 25,8m 8 blocks		hasta 29,7m 12 piedras until 29,7m 12 blocks		hasta 40m 16 piedras until 40m 16 blocks		



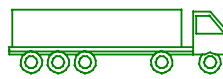
**JASO EQUIPOS DE OBRAS Y CONSTRUCCIONES, S.L.**

Fecha / Date: 14/02/2008- Reservado el derecho a modificaciones sin previo aviso / Subject to modification, without previous warning  
Declinamos toda responsabilidad derivada de la información proporcionada / This information is supplied without liability

TORRES / TOWERS	ALTURA / HEIGHT (m)	Diagrama de la torre						ALTURA / HEIGHT (m)	TORRES / TOWERS
1	4,5	TN 4	146.32.000	TN 4	TN 4	TN 4	4,5	1	
2	8,4	TN 4		TN 4	TN 4	TN 4	8,4	2	
3	12,4	TN 4		TN 12	TN 12	TN 12			
4	24,3	TN 12	146.31.000				20,3	3	
5	36,2	TR 12	146.30.000	TR 12	TR 12	TR 12	32,2	4	
6	44	TR 8	146.30.500	TR 8	TR 8	TR 8	40,1	5	
		J90 / J65MAC		J90 / J65MAC		J90 / J65MAC	137.36.000		
		T 3-90	133.32.000	T 3-90		T 3-90		43,7	
		TD 3-90	133.32.500	TD 3-90		TD 3-90		46,7	
		AR 12	137.21.000	AR 12		AR 12		49,7	
		ARD 12	137.21.800	ARD 12		ARD 12		52,7	
		AN 90	133.21.000	AN 90		AN 90		55,2	
		AND 90	133.21.800	AND 90		AND 90		59,6	
		AN 17	141.21.000	AN 17		AN 17		63,9	
		AND 17/20/23	142.21.800	AND 17/20/23		AND 17/20/23		68,3	
		ANDC 17/20/23	142.21.700	ANDC 17/20/23		ANDC 17/20/23		72,6	
		AR 17	141.21.500	AR 17		AR 17			
		ARD 17/20/23	142.21.900	ARD 17/20/23		ARD 17/20/23			
		ARDC 17/20/23	142.21.600	ARDC 17/20/23		ARDC 17/20/23			

Transporte grúa de 36,3 m bajo gancho con estacionaria I  
36,3 m under hook crane transport with stationary I

En camiones / In trucks

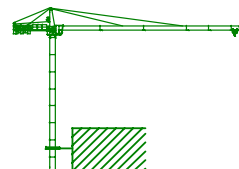


2 unidades / 2 units

En contenedores / In containers

HIGH CUBE 40'

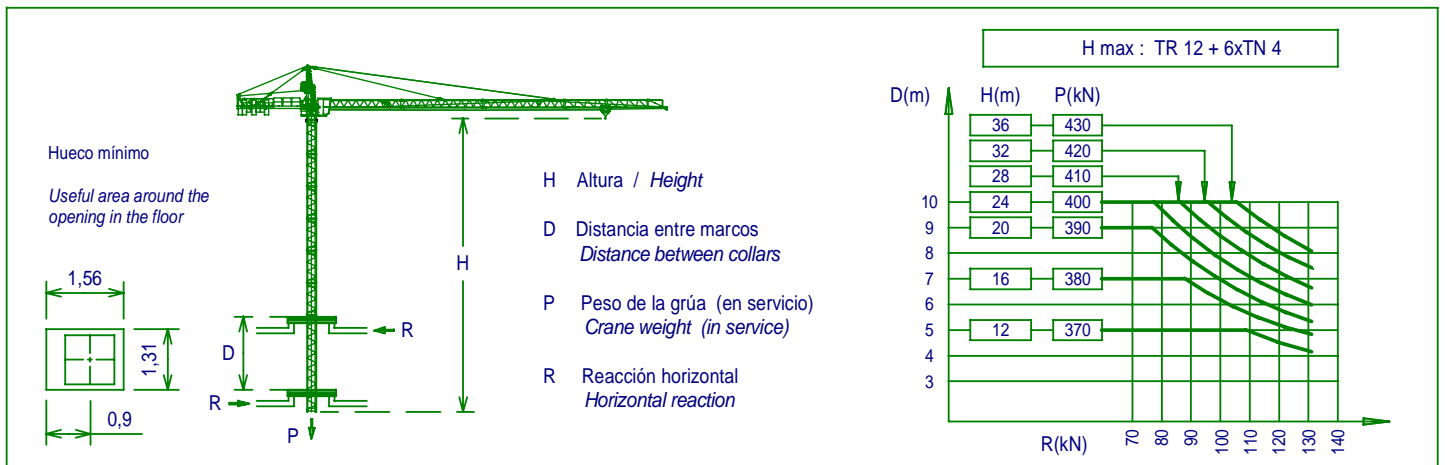
3 unidades / 3 units



Máximo número de torres TN 4 a colocar por encima del último arriostamiento: 6  
Maximun TN 4 mast sections above the last tie-back: 6

Para otras configuraciones de torre, consultar con nuestro Dpto. Técnico.  
For other tower configurations, consult our Technical Dpt.

- SC Sin cabina / Without cabin
- CC Con cabina / With cabin



**JASO EQUIPOS DE OBRAS Y CONSTRUCCIONES, S.L.**

Ctra./Rd. Madrid - Irún Km. 415  
20.213 IDIAZABAL (Gipuzkoa)  
ESPAÑA / SPAIN  
P.O. Box, 23 - 20.200 BEASAIN

Tel. +34 943 - 18 70 00  
Fax. +34 943 - 18 70 20  
E-mail: jaso@jaso.com  
http://www.jaso.com

Fecha / Date: 14/02/2008

DELEGACION / DELEGATION