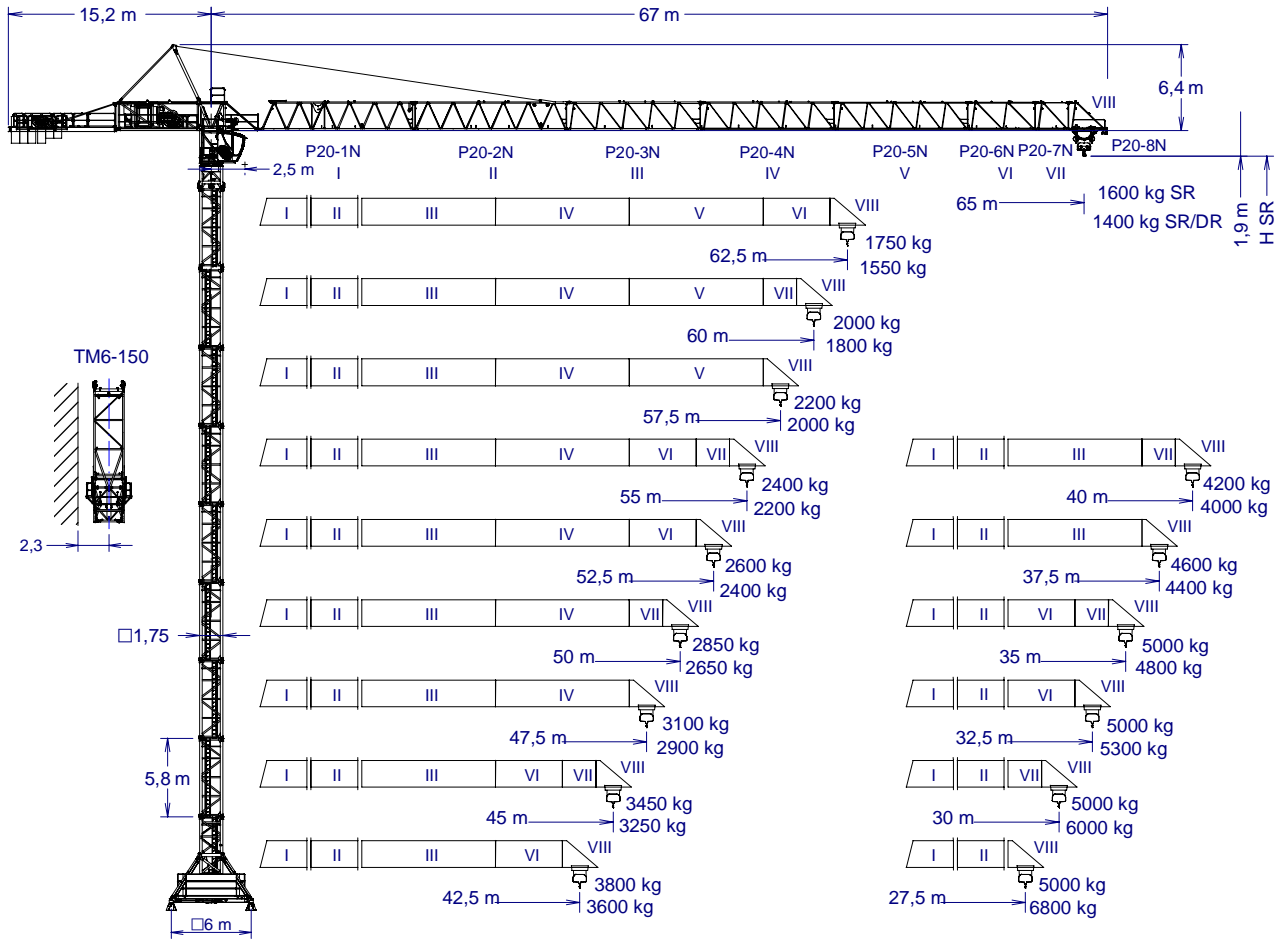


UNE 58-101-92
FEM 1001

SISTEMA DE CALIDAD CERTIFICADO SEGUN
QUALITY ASSURANCE SYSTEM CERTIFIED ACCORDING TO

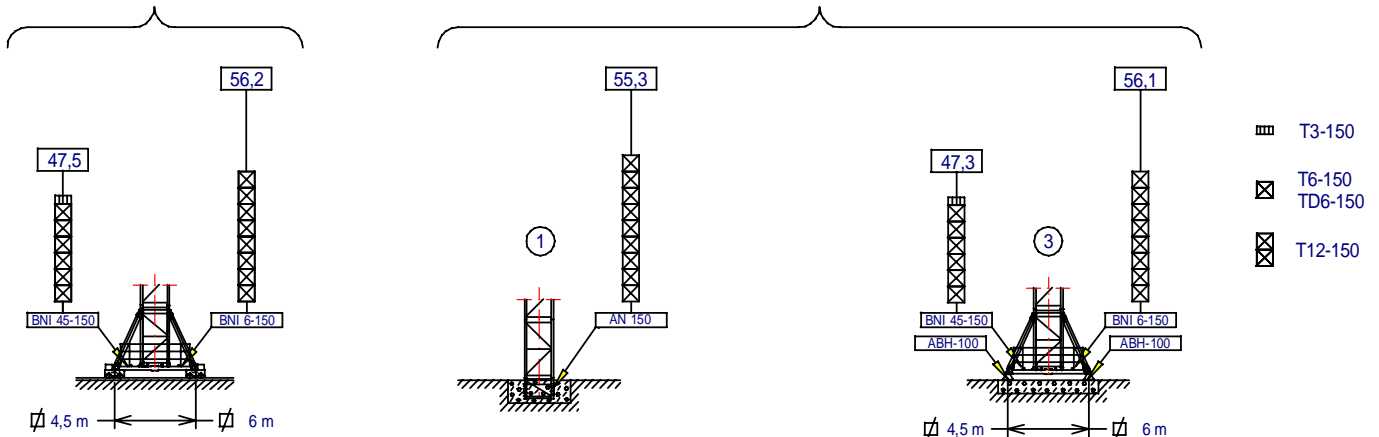
UNE-EN-ISO 9001 **CE**



* Cabina opcional * Optional cabin	$H_{DR} = H_{SR} - 0,53$	P20-1N-----	161.40.000	TM6-150 -----	161.35.000
	$H_{SR} =$ Altura máxima bajo gancho sin arristrar [m] Maximum height under hook without fastening [m]	P20-2N-----	161.41.000	T12-150 -----	161.31.500
		P20-3N-----	161.42.000	TL20 -----	153.31.000
	P20-4N-----	161.43.000	TS20 -----	153.31.600	
	P20-5N-----	161.44.000	TSR20 -----	153.31.800	
	P20-6N-----	161.45.000	TS20A -----	200.31.500	
	P20-7N-----	161.46.000	TSR20A -----	200.31.700	
	P20-8N-----	161.47.000	TL20/TX-150 -----	161.36.000	
	T3-150 -----	161.32.000	AN 150 -----	161.21.000	
	T6-150 -----	161.31.000	BNI 45-150 -----	161.20.500	
	TD6-150 -----	161.31.700	BNI 6-150 -----	161.20.000	
			ABH 100 -----	201.23.000	

(H_{SR}) TRASLACION / TRAVELLING

(H_{SR}) ESTACIONARIA / STATIONARY



JASO EQUIPOS DE OBRAS Y CONSTRUCCIONES, S.L.

Fecha / Date: 16-03-2009 · Reservado el derecho a modificaciones sin previo aviso / Subject to modification, without previous warning
Declinamos toda responsabilidad derivada de la información proporcionada / This information is supplied without liability

SR [t]		Cargas máximas / Maximum loads SR - 5000																			5,00 t
PLUMA JIB [m]	Alcance del gancho [m] / Hook reach [m]																				a...[m]
	65	62,5	60	57,5	55	52,5	50	47,5	45	42,5	40	37,5	35	32,5	30	27,5	25	20	15	10	
65	1,60	1,68	1,77	1,88	1,99	2,11	2,24	2,39	2,55	2,73	2,94	3,17	3,43	3,74	4,10	4,52	5,00	5,00	5,00	5,00	25,1
62,5	—	1,75	1,84	1,95	2,06	2,17	2,32	2,47	2,64	2,83	3,04	3,28	3,55	3,86	4,23	4,66	5,00	5,00	5,00	5,00	25,8
60	—	—	2,00	2,11	2,23	2,36	2,51	2,67	2,85	3,05	3,27	3,52	3,81	4,15	4,54	5,00	5,00	5,00	5,00	5,00	27,5
57,5	—	—	—	2,20	2,32	2,46	2,61	2,78	2,96	3,17	3,40	3,66	3,96	4,31	4,71	5,00	5,00	5,00	5,00	5,00	28,4
55	—	—	—	—	2,40	2,54	2,69	2,86	3,05	3,26	3,50	3,77	4,08	4,43	4,85	5,00	5,00	5,00	5,00	5,00	29,2
52,5	—	—	—	—	—	2,60	2,76	2,93	3,12	3,34	3,58	3,85	4,17	4,53	4,95	5,00	5,00	5,00	5,00	5,00	29,8
50	—	—	—	—	—	—	2,85	3,03	3,23	3,45	3,70	3,98	4,30	4,67	5,00	5,00	5,00	5,00	5,00	5,00	30,6
47,5	—	—	—	—	—	—	—	3,10	3,30	3,53	3,783	4,071	4,40	4,78	5,00	5,00	5,00	5,00	5,00	5,00	31,2
45	—	—	—	—	—	—	—	—	3,45	3,68	3,95	4,25	4,59	4,98	5,00	5,00	5,00	5,00	5,00	5,00	32,4
42,5	—	—	—	—	—	—	—	—	—	3,80	4,07	4,38	4,73	5,00	5,00	5,00	5,00	5,00	5,00	5,00	33,3
40	—	—	—	—	—	—	—	—	—	—	4,20	4,51	4,88	5,00	5,00	5,00	5,00	5,00	5,00	5,00	34,2
37,5	—	—	—	—	—	—	—	—	—	—	—	4,60	4,97	5,00	5,00	5,00	5,00	5,00	5,00	5,00	34,8
35	—	—	—	—	—	—	—	—	—	—	—	—	—	5,00	5,00	5,00	5,00	5,00	5,00	5,00	35,0
32,5	—	—	—	—	—	—	—	—	—	—	—	—	—	—	5,00	5,00	5,00	5,00	5,00	5,00	32,5
30	—	—	—	—	—	—	—	—	—	—	—	—	—	—	—	5,00	5,00	5,00	5,00	5,00	30
27,5	—	—	—	—	—	—	—	—	—	—	—	—	—	—	—	—	5,00	5,00	5,00	5,00	27,5

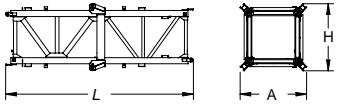
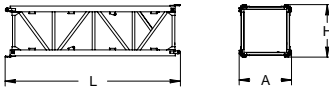
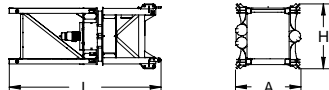
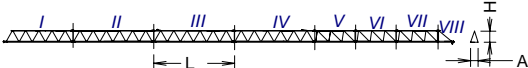
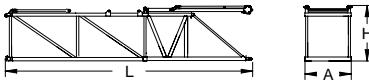
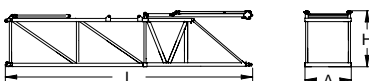
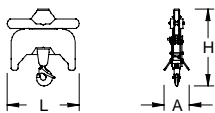
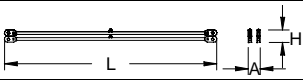
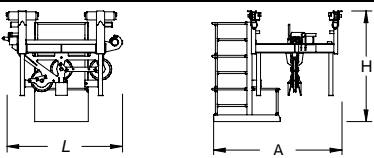
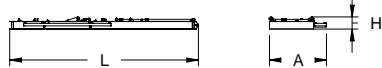

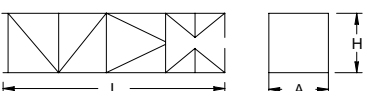
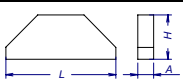
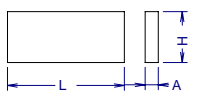
SR / DR [t]		Cargas máximas / Maximum loads SR / DR – 5000 / 10000																			5 - 10 t
PLUMA JIB [m]	Alcance del gancho [m] / Hook reach [m]																				a...[m]
	65	62,5	60	57,5	55	52,5	50	47,5	45	42,5	40	37,5	35	32,5	30	27,5	25	20	15	10	
65	1,40	1,49	1,58	1,69	1,80	1,92	2,06	2,21	2,38	2,56	2,77	3,01	3,28	3,60	3,97	4,40	4,92	5-6,35	5-8,73	5-10	24,7-13,2
62,5	—	1,55	1,65	1,75	1,87	2,00	2,14	2,29	2,46	2,65	2,87	3,12	3,40	3,72	4,09	4,54	5-5,07	5-6,54	5-8,99	5-10	25,3-13,6
60	—	—	1,80	1,91	2,03	2,17	2,32	2,48	2,67	2,87	3,10	3,36	3,66	4,00	4,40	4,87	5-5,44	5-7	5-9,60	5-10	26,9-14,4
57,5	—	—	—	2,00	2,13	2,27	2,42	2,59	2,78	2,99	3,22	3,49	3,80	4,15	4,57	5-5,05	5-5,64	5-7,25	5-9,93	5-10	27,8-14,9
55	—	—	—	—	2,20	2,34	2,50	2,67	2,87	3,08	3,32	3,60	3,91	4,28	4,70	5-5,20	5-5,80	5-7,45	5-10	5-10	28,4-15,3
52,5	—	—	—	—	—	2,40	2,56	2,74	2,93	3,15	3,40	3,68	4,00	4,37	4,80	5-5,31	5-5,92	5-7,6	5-10	5-10	29,0-15,6
50	—	—	—	—	—	—	2,65	2,83	3,03	3,26	3,51	3,80	4,13	4,59	4,95	5-5,47	5-6,10	5-7,82	5-10	5-10	29,7-16,0
47,5	—	—	—	—	—	—	—	2,90	3,10	3,33	3,59	3,89	4,22	4,61	5-5,06	5-5,59	5-6,23	5-7,99	5-10	5-10	30,3-16,3
45	—	—	—	—	—	—	—	—	3,25	3,49	3,75	4,06	4,41	4,81	5-5,27	5-5,83	5-6,49	5-8,31	5-10	5-10	31,4-16,9
42,5	—	—	—	—	—	—	—	—	—	3,60	3,87	4,19	4,54	4,95	5-5,43	5-6	5-6,68	5-8,55	5-10	5-10	32,2-17,3
40	—	—	—	—	—	—	—	—	—	—	4,00	4,32	4,68	5-5,11	5-5,60	5-6,18	5-6,88	5-8,80	5-10	5-10	33,1-17,8
37,5	—	—	—	—	—	—	—	—	—	—	—	4,40	4,77	5-5,20	5-5,70	5-6,29	5-7,00	5-8,95	5-10	5-10	33,6-18,1
35	—	—	—	—	—	—	—	—	—	—	—	—	4,80	5-5,23	5-5,73	5-6,33	5-7,04	5-9	5-10	5-10	33,8-18,1
32,5	—	—	—	—	—	—	—	—	—	—	—	—	—	—	5-5,30	5-5,81	5-6,41	5-7,13	5-9,11	5-10	32,5-18,4
30	—	—	—	—	—	—	—	—	—	—	—	—	—	—	—	5-6	5-6,62	5-7,36	5-9,40	5-10	30,0-18,9
27,5	—	—	—	—	—	—	—	—	—	—	—	—	—	—	—	—	5-6,80	5-7,56	5-9,65	5-10	27-19,4

CARACTERISTICAS DE MECANISMOS
MECHANISMS FEATURES

Mecanismos sin VF: Para 480V Potencias y velocidades: 20% más
Mechanisms without VF: For 60Hz Powers and speeds: 20% more

*opcional *optional							
	EC3350VF	*EC4860	*EC6080VF	TG2020VF	OG2208VF	TC575VF	TH1506
t m/min		2,5 5 5 60 30 7		0...20 m/min	0...0,2 0,2...0,4 0,4...0,8 r/min sl/min	5t 0...75 10t 0...37 m/min	0,6 m/min
t m/min		5 10 10 30 15 3,5					
kW	24,3	35,3	44,1	2 x 7,3	3 x 5,5	4	11
Máx. recor. gancho Maximum hook course	SR 256m DR 128m		SR 468m DR 234m	Potencia necesaria con ... Power required with ... 400V 50Hz EC3350VF = 59,4 kW EC4860 = 70,4 kW EC6080VF = 79,2 kW			



DENOMINACION / DENOMINATION		L [m]	A [m]	H [m]	P / W [kg]	
Torre inferior <i>Lower tower</i>	TI-6-150					
		6,175	2,190	2,190	3.535	
Torre <i>Tower</i>	T6-150					
	TD6-150				2.760	
	TT6-150				2.930	
	T3-150				2.760	
	T12-150				1.550	
		12,000	1,870	1,870	5.180	
Torre asiento pista, base punta torre y orientación <i>Slewing table, tower head base and slewing mechanism</i>						
		4,860	2,100	2,035	6.700	
Tramo de pluma <i>Jib section</i>	P20-1 [I]					
	P20-2 [II]		11,660	1,175	2,230	1.913
	P20-3 [III]		11,690	1,150	2,295	1.630
	P20-4 [IV]		10,190	1,200	2,195	1.290
	P20-5 [V]		10,190	1,165	2,145	970
	P20-6 [VI]		10,115	1,165	2,145	775
	P20-7 [VII]		5,190	1,200	2,135	345
	P20-8 [VIII]		2,690	1,200	2,135	140
		2,950	1,266	2,440	275	
Cabeza superior (con elevación carga, traslación carro y armarios eléctricos) <i>Top part (with hoisting, trolley displacement and electrical cabinets)</i>						
		10,890	2,150	2,480	9.000	
Cabeza superior (sin elevación carga, traslación carro y armarios eléctricos) <i>Top part (without hoisting, trolley displacement and electrical cabinets)</i>						
		10,890	2,150	2,480	5.450	
Polipasto <i>Hook assembly</i>	SR					
	SR / DR					
		0,99	0,235	0,881	240	
		1,065	0,400	1,125	350	
Tirante sostén pluma <i>Jib support tie</i>						
		5,845	0,325	0,350	838	
Carro <i>Trolley</i>	SR					
	SR / DR					
		1,77	1,92	1,76	300	
		1,80	1,92	1,76	450	
Contrapluma con plataformas <i>Counterjib with platforms</i>						
		8,160	2,475	0,530	1.960	
Plataforma y cabina <i>Platform and cabin</i>						
		3,520	2,060	2,400	1.085	
Estructura torre de montaje <i>Jacking cage structure</i>						
		10,320	2,420	2,310	3.285	
Lastre <i>Ballast</i>						
		3,8	0,58	1,5	6.000	
Contrapeso <i>Counterweight</i>	Grande / Big					
	Pequeño / Small					
		2,13	0,60	1,49	4.100	
		1,38	0,60	1,49	2.560	

LASTRES INFERIORES / LOWER BALLASTS

Para alturas intermedias tomar el lastre correspondiente a la altura superior
For intermediate heights take the ballast corresponding to the higher height

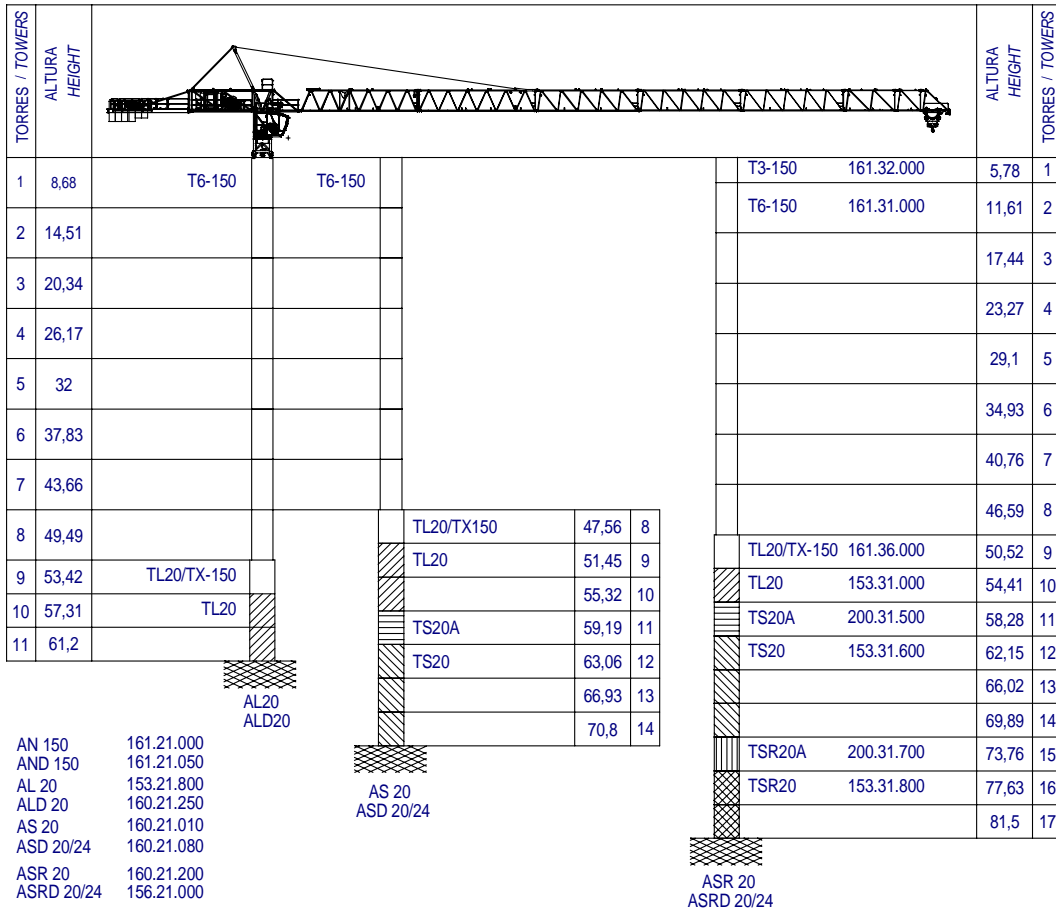
BNI 45-150 H_{SR} =Altura bajo gancho (m) / H_{SR} =Height under hook (m)	20,3	31,9	41,6	47,5
BNI 6-150 H_{SR} =Altura bajo gancho (m) / H_{SR} =Height under hook (m)	44,5	—	50,3	56,2
Número de piedras de lastre Number of ballast blocks	Piedras de 6000 kg Blocks of 6000 kg	8	10	12
			12	16



JASO EQUIPOS DE OBRAS Y CONSTRUCCIONES, S.L.

Fecha / Date: 16-03-2009 · Reservado el derecho a modificaciones sin previo aviso / Subject to modification, without previous warning

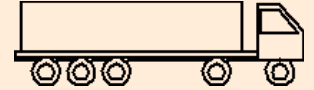
Declinamos toda responsabilidad derivada de la información proporcionada / This information is supplied without liability



Transporte grúa de 56,2 m bajo gancho con traslación, con cabina y sin lastre

56.2 m under hook crane transport with travelling base, with cabin and without base ballast

En camiones / In trucks



TD6-150 7 unidades / units

T6-150 9 unidades / units

En contenedores / In containers

HIGH CUBE 40'

TD6-150 7 unidades / units

T6-150 9 unidades / units

Las configuraciones de torre representadas son recomendaciones de montaje que pueden ser utilizadas en cualquier instalación. Cada tramo de torre, en la posición indicada, puede asimismo ser utilizado como elemento inferior de torre en grúa autoestable estándar con su correspondiente altura bajo gancho.

Configuraciones de torre para mayores alturas bajo gancho o con diferentes tramos de torre no representadas aquí, pueden ser también posibles aunque deben ser verificadas y confirmadas por escrito por nuestro departamento técnico en cada caso individual y antes de que empiece la instalación de la grúa.

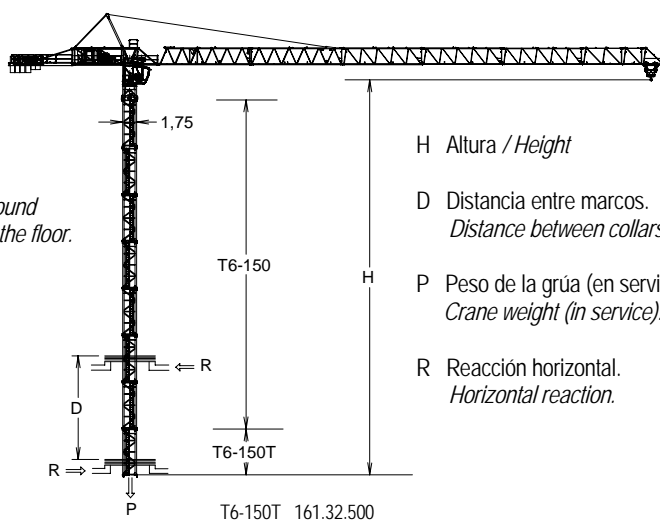
The represented tower configurations are assembly recommendations that can be used in any installation. Each tower section in its indicated position can also be used as the lower element of the mast tower in standard freestanding crane with its corresponding height under hook.

Tower configurations not shown here, with greater heights under hook or with different tower sections, are also possible but must be checked and confirmed in writing by our technical department in every individual case and before crane installation starts.

Hueco mínimo.

Useful area around the opening in the floor.

2,3 x 2,25

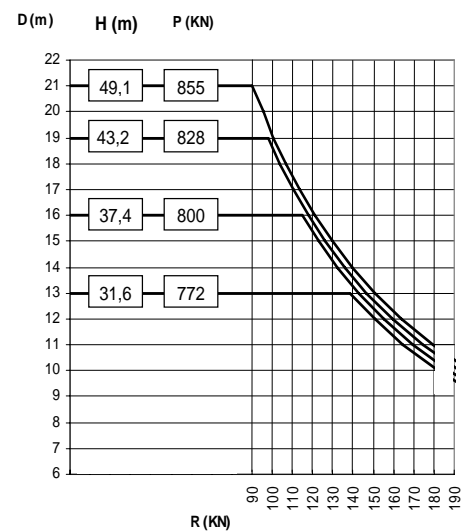


H Altura / Height

D Distancia entre marcos.
Distance between collars.

P Peso de la grúa (en servicio).
Crane weight (in service).

R Reacción horizontal.
Horizontal reaction.



JASO EQUIPOS DE OBRAS Y CONSTRUCCIONES, S.L.

Ctra./Rd. Madrid - Irún Km. 415
20.213 IDIAZABAL [Gipuzkoa]
ESPAÑA / SPAIN
P.O. Box, 23 - 20.200 BEASAIN

Tel. +34 943 - 18 70 00
Fax. +34 943 - 18 70 20
E-mail: jaso@jaso.com
http://www.jaso.com

Fecha / Date: 16-03-2009

Reservado el derecho a modificaciones sin previo aviso / Subject to modification, without previous warning
Declinamos toda responsabilidad derivada de la información proporcionada / This information is supplied without liability

DELEGACION / DELEGATION