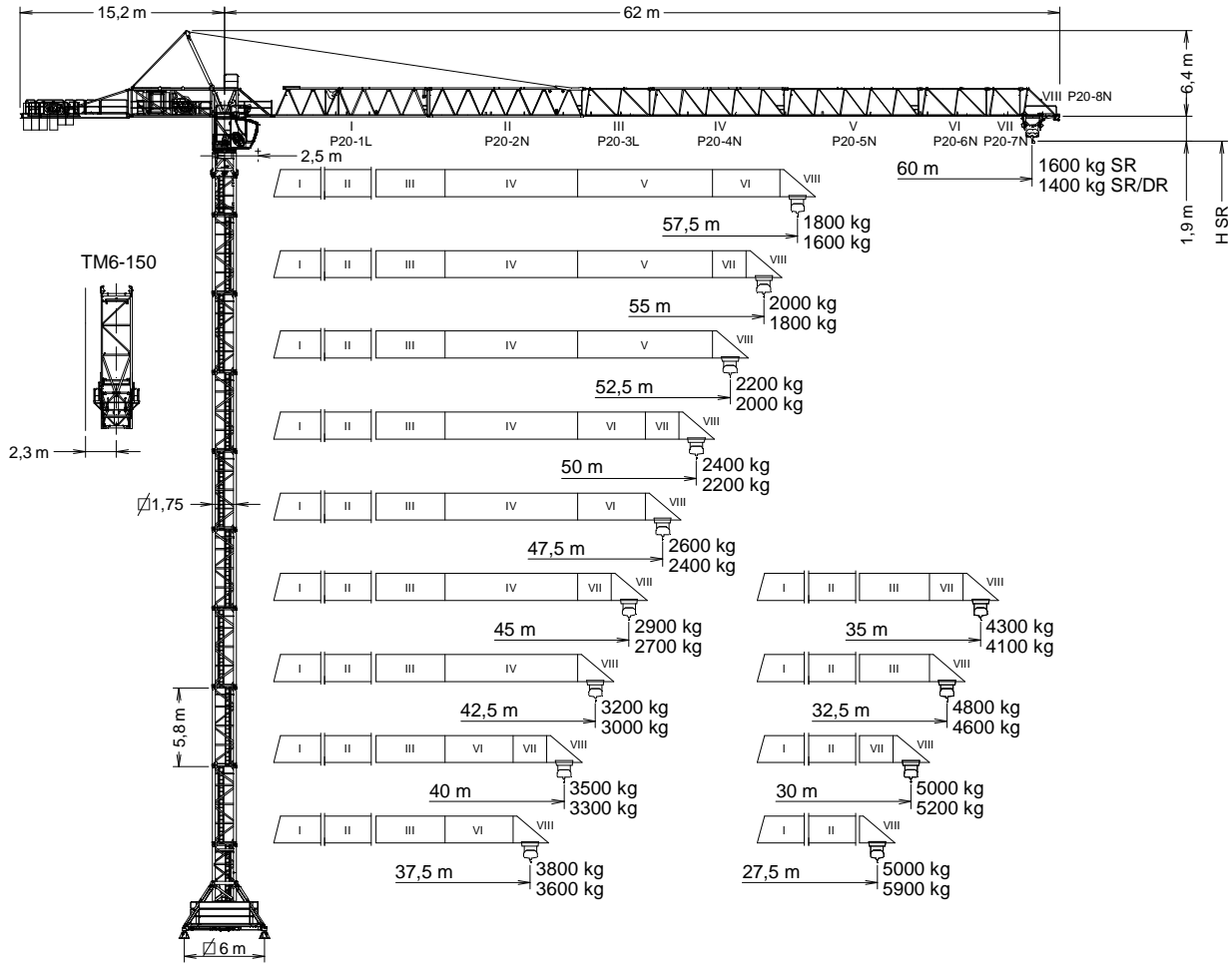




UNE 58-101
FEM 1001

UNE-EN-ISO 9001



$H_{DR} = H_{SR} - 0,53$

Altura máxima bajo gancho sin arriostrar (m).
 Maximum height under hook without fastening (m).
 Hauteur maximale sous crochet sans ancrage (m).

$H_{SR} =$ Максимальная высота под крюком без крепления (m).
 Bağlantısız maksimum kanca altı yüksekliği (m).
 أقصى ارتفاع تحت الخطاف بدون ربط (m)

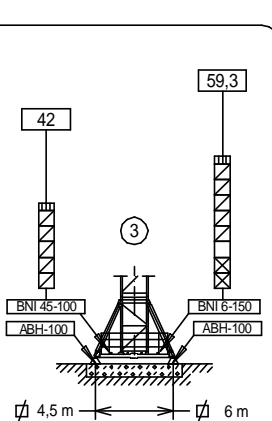
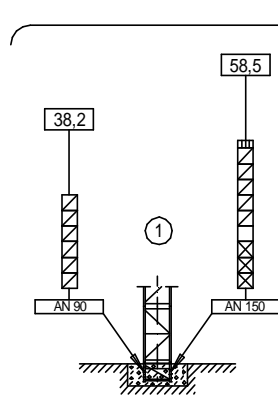
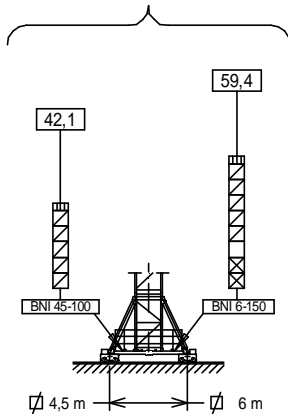
| | | | |
|---------|------------|------------|------------|
| P20-1L | 165.40.200 | T3-90 | 133.32.000 |
| P20-2N | 161.41.000 | T6-90 | 133.31.000 |
| P20-3L | 165.42.000 | TD6-90 | 133.31.700 |
| P20-4N | 161.43.000 | T6-150 A | 161.31.300 |
| P20-5N | 161.44.000 | T6-150 | 161.31.000 |
| P20-6N | 161.45.000 | TD6-150 | 161.31.700 |
| P20-7N | 161.46.000 | T12-150 | 161.31.500 |
| P20-8N | 161.47.000 | BNI 45-100 | 145.20.500 |
| TM6-150 | 161.35.700 | BNI 6-150 | 161.20.000 |
| | | ABH 100 | 201.23.000 |

(H) TRASLACIÓN / TRAVELLING /

TRASLATION / ПЕРЕМЕЩЕНИЕ / RAY YÜRÜYÜŞLÜ / متحركة

(H) ESTACIONARIA / STATIONARY /

STATIONAIRE / СТАЦИОНАРНОЕ СОСТОЯНИЕ / SABIT / ثابتة



- T3-90
- ▣ T6-90
- ▣ TD6-90
- T6-150 A
- ▣ T6-150
- ▣ TD6-150
- ▣ T12-150



Fecha / Date: 20/01/2016

Reservado el derecho a modificaciones sin previo aviso. Declinamos toda responsabilidad derivada de la información proporcionada / Subject to modification, without previous warning. This information is supplied without liability / L'entreprise se réserve le droit de procéder à des modifications sans préavis. Nous déclinons toute responsabilité quant aux informations fournies / Мы оставляем за собой право на внесение изменений без предварительного уведомления. Мы снимаем с себя любую ответственность в отношении предоставленной информации / Onceden bildirilmeksizin değiştirilme hakkı saklıdır. Verilen bilgiler için hiçbir sorumluluk kabul etmemekteyiz / حقوق التغيير محفوظة دون إشعار مسبق. دون أدنى مسؤولية عن المعلومات المقدمة



| SR (kg) | | Cargas máximas / Maximum loads / Charges maximales / Максимальные нагрузки / Maksimum yük / أقصى حمولة SR-5 t | | | | | | | | | | | | | | | | | | |
|---------|---------------|--|----|----|----|------|------|------|------|------|------|------|------|------|------|------|------|------|------|------|
| [m] | 5 t @ ... (m) | Alcance del gancho [m] / Hook reach [m] / Portée du crochet (m) / Радиус действия крюка (m) / Kancanın yüksekliği (m) / مدى الخطاف | | | | | | | | | | | | | | | | | | |
| | | 5 | 10 | 15 | 20 | 25 | 27,5 | 30 | 32,5 | 35 | 37,5 | 40 | 42,5 | 45 | 47,5 | 50 | 52,5 | 55 | 57,5 | 60 |
| 60,0 | 23,2 | 5 | 5 | 5 | 5 | 4,60 | 4,13 | 3,74 | 3,41 | 3,13 | 2,88 | 2,67 | 2,48 | 2,31 | 2,16 | 2,03 | 1,91 | 1,79 | 1,69 | 1,60 |
| 57,5 | 24,3 | 5 | 5 | 5 | 5 | 4,84 | 4,35 | 3,94 | 3,60 | 3,30 | 3,05 | 2,82 | 2,63 | 2,45 | 2,29 | 2,15 | 2,02 | 1,91 | 1,80 | — |
| 55,0 | 25,2 | 5 | 5 | 5 | 5 | 5 | 4,54 | 4,12 | 3,76 | 3,45 | 3,18 | 2,95 | 2,75 | 2,56 | 2,40 | 2,25 | 2,12 | 2,00 | — | — |
| 52,5 | 26,0 | 5 | 5 | 5 | 5 | 5 | 4,69 | 4,25 | 3,89 | 3,57 | 3,30 | 3,06 | 2,84 | 2,66 | 2,49 | 2,34 | 2,20 | — | — | — |
| 50,0 | 26,5 | 5 | 5 | 5 | 5 | 5 | 4,80 | 4,36 | 3,98 | 3,66 | 3,38 | 3,13 | 2,92 | 2,73 | 2,55 | 2,40 | — | — | — | — |
| 47,5 | 26,9 | 5 | 5 | 5 | 5 | 5 | 4,88 | 4,43 | 4,05 | 3,72 | 3,44 | 3,19 | 2,97 | 2,77 | 2,60 | — | — | — | — | — |
| 45,0 | 27,9 | 5 | 5 | 5 | 5 | 5 | 5 | 4,62 | 4,22 | 3,88 | 3,59 | 3,33 | 3,10 | 2,90 | — | — | — | — | — | — |
| 42,5 | 28,7 | 5 | 5 | 5 | 5 | 5 | 5 | 4,76 | 4,35 | 4,00 | 3,70 | 3,43 | 3,20 | — | — | — | — | — | — | — |
| 40,0 | 29,2 | 5 | 5 | 5 | 5 | 5 | 5 | 4,85 | 4,43 | 4,08 | 3,77 | 3,50 | — | — | — | — | — | — | — | — |
| 37,5 | 29,4 | 5 | 5 | 5 | 5 | 5 | 5 | 4,88 | 4,47 | 4,11 | 3,80 | — | — | — | — | — | — | — | — | — |
| 35,0 | 30,6 | 5 | 5 | 5 | 5 | 5 | 5 | 5 | 4,67 | 4,30 | — | — | — | — | — | — | — | — | — | — |
| 32,5 | 31,3 | 5 | 5 | 5 | 5 | 5 | 5 | 5 | 4,80 | — | — | — | — | — | — | — | — | — | — | — |
| 30,0 | 30,0 | 5 | 5 | 5 | 5 | 5 | 5 | 5 | — | — | — | — | — | — | — | — | — | — | — | — |
| 27,5 | 27,5 | 5 | 5 | 5 | 5 | 5 | 5 | — | — | — | — | — | — | — | — | — | — | — | — | — |

| SR / DR (t) | | Cargas máximas / Maximum loads / Charges maximales / Максимальные нагрузки / Maksimum yük / أقصى حمولة SR / DR - 5 / 10 t | | | | | | | | | | | | | | | | | | |
|-------------|--------------------|--|--------|--------|--------|--------|------|------|------|------|------|------|------|------|------|------|------|------|---|---|
| [m] | 5 - 10 t @ ... (m) | Alcance del gancho [m] / Hook reach [m] / Portée du crochet (m) / Радиус действия крюка (m) / Kancanın yüksekliği (m) / مدى الخطاف | | | | | | | | | | | | | | | | | | |
| | | 15 | 20 | 25 | 27,5 | 30 | 32,5 | 35 | 37,5 | 40 | 42,5 | 45 | 47,5 | 50 | 52,5 | 55 | 57,5 | 60 | | |
| 60,0 | 22,8-12,2 | 5-8,00 | 5-5,80 | 4,48 | 4,00 | 3,60 | 3,26 | 2,97 | 2,72 | 2,50 | 2,31 | 2,13 | 1,98 | 1,84 | 1,71 | 1,60 | 1,50 | 1,40 | — | — |
| 57,5 | 23,8-12,8 | 5-8,40 | 5-6,10 | 4,72 | 4,22 | 3,80 | 3,45 | 3,14 | 2,88 | 2,65 | 2,45 | 2,27 | 2,11 | 1,96 | 1,83 | 1,71 | 1,60 | — | — | — |
| 55,0 | 24,7-13,2 | 5-8,73 | 5-6,35 | 4,92 | 4,40 | 3,97 | 3,60 | 3,29 | 3,01 | 2,78 | 2,56 | 2,38 | 2,21 | 2,06 | 1,92 | 1,80 | — | — | — | — |
| 52,5 | 25,3-13,6 | 5-9,00 | 5-6,55 | 5-5,08 | 4,55 | 4,10 | 3,72 | 3,40 | 3,12 | 2,88 | 2,66 | 2,47 | 2,29 | 2,14 | 2,00 | — | — | — | — | — |
| 50,0 | 25,9-13,9 | 5-9,20 | 5-6,70 | 5-5,20 | 4,65 | 4,20 | 3,82 | 3,49 | 3,20 | 2,95 | 2,73 | 2,53 | 2,36 | 2,20 | — | — | — | — | — | — |
| 47,5 | 26,2-14,1 | 5-9,33 | 5-6,80 | 5-5,28 | 4,73 | 4,27 | 3,88 | 3,54 | 3,25 | 3,00 | 2,78 | 2,58 | 2,40 | — | — | — | — | — | — | — |
| 45,0 | 27,2-14,6 | 5-9,70 | 5-7,08 | 5-5,50 | 4,93 | 4,45 | 4,05 | 3,70 | 3,40 | 3,14 | 2,91 | 2,70 | — | — | — | — | — | — | — | — |
| 42,5 | 27,8-15,0 | 5-9,97 | 5-7,28 | 5-5,66 | 5-5,07 | 4,58 | 4,17 | 3,81 | 3,51 | 3,24 | 3,00 | — | — | — | — | — | — | — | — | — |
| 40,0 | 28,3-15,2 | 5-10 | 5-7,40 | 5-5,76 | 5-5,16 | 4,67 | 4,25 | 3,89 | 3,57 | 3,30 | — | — | — | — | — | — | — | — | — | — |
| 37,5 | 28,4-15,3 | 5-10 | 5-7,45 | 5-5,80 | 5-5,20 | 4,70 | 4,28 | 3,91 | 3,60 | — | — | — | — | — | — | — | — | — | — | — |
| 35,0 | 29,6-15,9 | 5-10 | 5-7,78 | 5-6,06 | 5-5,44 | 4,92 | 4,48 | 4,10 | — | — | — | — | — | — | — | — | — | — | — | — |
| 32,5 | 30,3-16,3 | 5-10 | 5-7,98 | 5-6,22 | 5-5,58 | 5-5,05 | 4,60 | — | — | — | — | — | — | — | — | — | — | — | — | — |
| 30,0 | 30,0-16,7 | 5-10 | 5-8,20 | 5-6,40 | 5-5,75 | 5-5,20 | — | — | — | — | — | — | — | — | — | — | — | — | — | — |
| 27,5 | 27,5-17,1 | 5-10 | 5-8,41 | 5-6,57 | 5-5,90 | — | — | — | — | — | — | — | — | — | — | — | — | — | — | — |

CARACTERISTICAS DE MECANISMOS / MECHANISMS FEATURES / CARACTÉRISTIQUES DES

MÉCANISMES / ХАРАКТЕРИСТИКИ МЕХАНИЗМОВ / MEKANİZMALARIN ÖZELLİKLERİ / الخصائص الآلية

| opcional *optional *en option *опция *opsiyonel اختياري | | | | | | | |
|--|---|------------------------------|--------------------------------------|-----------------------------|---|--|------------------------|
| | EC3350VF 24,3 kW | *EC4860 35,3 kW | *EC6080VF 44,1 kW | TG2020VF 2x7,3 kW | OG1508VF 2x5,5 kW | TC575VF 4 kW | TH1506 11 kW |
| | 2,5 t -- 50 m/min 5 t -- 25 m/min | 2,5 5 5 60 30 7 | 2,5 t -- 80 m/min 5 t -- 40 m/min | 0...20 m/min | 0...0, 8 r/min sl/min | 5t 0...75 10t 0...37 m/min | 0,6 m/min |
| | 5 t -- 25 m/min. 10 t -- 12,5 m/min. | 5 10 10 30 15 3,5 | 5 t -- 40 m/min 10 t -- 20 m/min | | P_{TOTAL}(EC3350VF+ OG1508VF + TC575VF) = 39,3 kW P_{TOTAL}(EC4860+ OG1508VF + TC575VF) = 50,3 kW P_{TOTAL}(EC6080VF+ OG1508VF + TC575VF) = 59,1 kW | | |
| | | | | 400V 50Hz | EC4860 TH1506 | kW +20% m/min +20% | |
| | H ≤ SR 324 m DR 162 m | H ≤ SR DR 534 m 267 m | | | | | |

Fecha / Date: 20/01/2016

FEM 1001



Reservado el derecho a modificaciones sin previo aviso. Declinamos toda responsabilidad derivada de la información proporcionada / Subject to modification, without previous warning. This information is supplied without liability / L'entreprise se réserve le droit de procéder à des modifications sans préavis. Nous déclinons toute responsabilité quant aux informations fournies / Мы оставляем за собой право на внесение изменений без предварительного уведомления. Мы снимаем с себя любую ответственность в отношении предоставленной информации / Onceden bildirimeksizin değiştirilme hakkı saklıdır. Verilen bilgiler için hiçbir sorumluluk kabul etmemekteyiz / حقوق التغيير محفوظة دون إشعار مسبق. دون أدنى مسؤولية عن المعلومات المقدمة

LISTA DE EMBARQUE / PACKING LIST / LISTE DE COLISAGE / СПИСОК ПОСТАВКИ / ÇEKİ LİSTESİ / قائمة التحميل J120.10

| DENOMINACIÓN / DENOMINATION / DÉSIGNATION / НАЗВАНИЕ / AÇIKLAMA / اسم | | L [m] | A [m] | H [m] | P / W [kg] |
|---|--|-------|-------|-------|------------|
| Torre inferior / Lower tower / Tour inférieure / Нижняя башня Alt kule / البرج السفلي | TI-6-150 | | | | |
| Torre / Tower / Tour / Башня / Kule / برج | T3-90 T6-90 T6-150 TD6-150 TT6-150 T3-150 T12-150 | | | | |
| Torre asiento pista + base punta de torre + orientación / Slewing table + tower head base + slewing mechanism / Tour pivot + base du porte-flèche + mécanisme d'orientation / Сиденье площадки + основание верхней секции башни + поворотный механизм / Göbek + kule kafa bölümü tabanı + mekanizma / برج وحدة الدوارن + قاعدة رأس البرج + آلية الدوران | | | | | |
| Tramo de pluma / Jib section / Tronçon de flèche / Секция стрелы / Вот bölümü / أجزاء الذراع | P20-1 [I] P20-2 [II] P20-3 [III] P20-4 [IV] P20-5 [V] P20-6 [VI] P20-7 [VII] P20-8 [VIII] | | | | |
| Cabeza superior (con elevación carga, traslación carro y armarios eléctricos) / Top part (with hoisting, trolley displacement and electrical cabinets) / Tête supérieure (avec mécanisme de levage de charge, translation du chariot et armoires électriques) / Верхняя головная часть (с механизмом подъема груза, механизмом перемещения грузовой тележки и электрическими шкафами) / Üst vinç başı (kaldıraç, mobil yük arabası ve elektrik panoları ile birlikte) / الرأس العلوية (مع رافع الحمولة ومحرك العربة والخزانات الكهربائية) | | | | | |
| Cabeza superior (sin elevación carga, traslación carro y armarios eléctricos) / Top part (without hoisting, trolley displacement and electrical cabinets) / Tête supérieure (sans mécanisme de levage de charge, translation du chariot et armoires électriques) / Верхняя головная часть (без механизма подъема груза, механизма перемещения грузовой тележки и электрических шкафов) / Üst vinç başı (kaldıraç, mobil yük arabası ve elektrik panoları olmadan) / الرأس العلوية (بدون رافع الحمولة ومحرك العربة والخزانات الكهربائية) | | | | | |
| Polipasto / Hook assembly / Palan / Полуплосм / Kanca takımı / بكرة | SR SR / DR | | | | |
| Tirante sostén pluma / Jib support tie / Tirant de fleche / Растяжка поддержки стрелы / Kol destek bağları / مشد دعامة الذراع | | | | | |
| Carro / Trolley / Chariot / Грузовая тележка / Şaryo / عربة | SR SR / DR | | | | |
| Contrapluma con plataformas / Counterjib with platforms / Contre-flèche avec plateformes / Противовесная консоль с платформами / Platformlu kuyruk / الذراع المقابل مع المنصة | | | | | |
| Plataforma y cabina / Platform and cabin / Plateforme et cabine / Платформа и кабина / Platform ve kabin / منصة وكابينة | | | | | |
| Estructura torre de montaje / Jacking cage structure / Structure de tour de montage / Структура монтажной башни / Kaldırma kafesi yapısı / هيكل برج التتمة | TM6-150 | | | | |

LASTRES INFERIORES / LOWER BALLASTS / LESTS INFÉRIEURS / НИЖНИЙ БАЛЛАСТ / ALT AĞIRLIK TAŞLARI / ثقيل J120.10

| | | | | |
|------------|-------|------|------|------|
| BNI 45-100 | H (m) | 27,2 | 36,1 | 42,1 |
| | P (t) | 48 | 60 | 72 |
| BNI 6-150 | H (m) | 47,8 | 53,6 | 59,4 |
| | P (t) | 48 | 72 | 96 |

H: Altura bajo gancho / Height under hook / Hauteur maximale sous crochet / Высота под крюком / Kanca alti yüksekliği / الارتفاع أسفل الخطاف / Para alturas intermedias tomar el lastre correspondiente a la altura superior / For intermediate heights take the ballast corresponding to the higher height / Pour les hauteurs intermédiaires, opter pour le lest correspondant à la hauteur immédiatement supérieure / Для промежуточных высот возьмите балласт, соответствующий большей высоте / Orta yükseklikler için daha üst bir yüksekliğe karşılık gelen ağırlığı alınız. / للارتفاعات البينية يرجى استخدام النقل العائد للارتفاع الأعلى /



Fecha / Date: 20/01/2016



Reservado el derecho a modificaciones sin previo aviso. Declinamos toda responsabilidad derivada de la información proporcionada / Subject to modification, without previous warning. This information is supplied without liability / L'entreprise se réserve le droit de procéder à des modifications sans préavis. Nous déclinons toute responsabilité quant aux informations fournies / Мы оставляем за собой право на внесение изменений без предварительного уведомления. Мы снимаем с себя любую ответственность в отношении предоставленной информации / Önceden bildirilmeksizin değiştirilme hakkı saklıdır. Verilen bilgiler için hiçbir sorumluluk kabul etmemekteyiz / حقوق التغيير محفوظة دون إشعار مسبق. دون أدنى مسؤولية عن المعلومات المقدمة

| T | H | | | | | H | T | | |
|----|------|-------------|-------------|------|----|-------------|------------|------|----|
| 1 | 8,7 | T6-90 | T6-90 | 8,7 | 1 | T3-90 | 133.32.000 | 5,7 | 1 |
| 2 | 14,6 | | | 14,6 | 2 | T6-90 | 133.31.000 | 11,6 | 2 |
| 3 | 20,5 | | | 20,5 | 3 | | | 17,5 | 3 |
| 4 | 26,4 | | | 26,1 | 4 | | | 23,4 | 4 |
| 5 | 32,3 | | | 31,7 | 5 | | | 29,3 | 5 |
| 6 | 38,2 | T6-150A | T6-150A | 37,5 | 6 | T6-150A | 161.31.300 | 35,2 | 6 |
| 7 | 44 | T6-150 | T6-150 | 43,3 | 8 | T6-150 | 161.31.000 | 41 | 7 |
| 8 | 49,8 | | | 49,2 | 9 | | | 46,8 | 8 |
| 9 | 53,7 | TL20/TX-150 | TL20/TX-150 | 53,1 | 10 | TL20/TX-150 | 161.36.000 | 50,7 | 9 |
| 10 | 59,3 | TL20-5,6 | TL20-5,6 | 58,7 | 11 | TL20-5,6 | 204.31.400 | 56,3 | 10 |
| 11 | 64,9 | | | 64,3 | 12 | TS20-5,6A | 204.31.500 | 61,9 | 11 |
| | | | | 69,9 | 13 | TS20-5,6 | 204.31.200 | 67,5 | 12 |
| | | | | 75,5 | 14 | TSR20-5,6A | 204.31.300 | 73,1 | 13 |
| | | | | | | TSR20-5,6 | 204.31.000 | 78,7 | 14 |
| | | | | | | | | 84,3 | 15 |

AN 150 161.21.000
AND 150 161.21.050
AL 20 153.21.800
ALD 20 160.21.250
AS 20 160.21.010
ASD 20 160.21.080
ASR 20 160.21.200
ASRD 20/24 156.21.000

AL20 ALD20
AS 20 ASD 20
ASR 20 ASRD 20

T: Torre / Tower / Tour / Башни / Kuleler / أبراج
H: Altura / Height / Hauteur / Высота / Yükseklik / ارتفاع

Otras configuraciones de torre / Other tower configuration / Autres configurations / Прочие конфигурации / Diğer konfigürasyonlar / مكونات أخرى

Transporte
Transport / Transport /
Транспортировка / Taşıma / نقل

H=59,4; + BNI 6-150H

TD6-*** 7x
T6-*** 9x

TD6-*** 7x
T6-*** 9x

HIGH CUBE 40'

| h (m) | 55,6 |
|-----------|-----------|
| D (m) | 15,8 - 23 |
| P (KN) | 826 726 |
| Rmax (KN) | 143 276 |

T6-150T = 161.32.500

Trepado interno / Internal climbing. / Téléscopage intérieur /
Внутренняя лестница / Bina içi tirmanma / التسلق الداخلي

- ⚠ Viento fuera de servicio / Out of service wind / Vitesse du vent hors service / Ветровая нагрузка в покое / Rüzgar devre dışı / الرياح خارج الخدمة
- 📄 Consultar / Consult / Nous consulter / Консультируйтесь / Danışınız / الرجوع إلى
- ▶ En servicio / In service / En service / В работе / Devrede / في الخدمة
- Fuera de servicio / Out of service / Hors service / В покое / Devre dışı / خارج الخدمة



Ctra./Rd. Madrid - Irún Km. 415 - 20.213 IDIAZABAL [Gipuzkoa] ESPAÑA / SPAIN
P.O. Box, 23 - 20.200 BEASAIN - E-mail: jaso@jaso.com
Tel. +34 943 - 18 70 00 • Fax. +34 943 - 18 70 20
www.jaso.com

Fecha / Date: 20/01/2016

FEM 1001

DELEGACION / DEALER

Reservado el derecho a modificaciones sin previo aviso. Declinamos toda responsabilidad derivada de la información proporcionada / Subject to modification, without previous warning. This information is supplied without liability / L'entreprise se réserve le droit de procéder à des modifications sans préavis. Nous déclinons toute responsabilité quant aux informations fournies / Мы оставляем за собой право на внесение изменений без предварительного уведомления. Мы снимаем с себя любую ответственность в отношении предоставленной информации / Önceden bildirilmeksizin değiştirilme hakkı saklıdır. Verilen bilgiler için hiçbir sorumluluk kabul etmemekteyiz /

حقوق التغيير محفوظة دون إشعار مسبق. دون أدنى مسؤولية عن المعلومات المقدمة